

## WOLF CONTROLLER (CONTROLADOR DE FORECOURT)

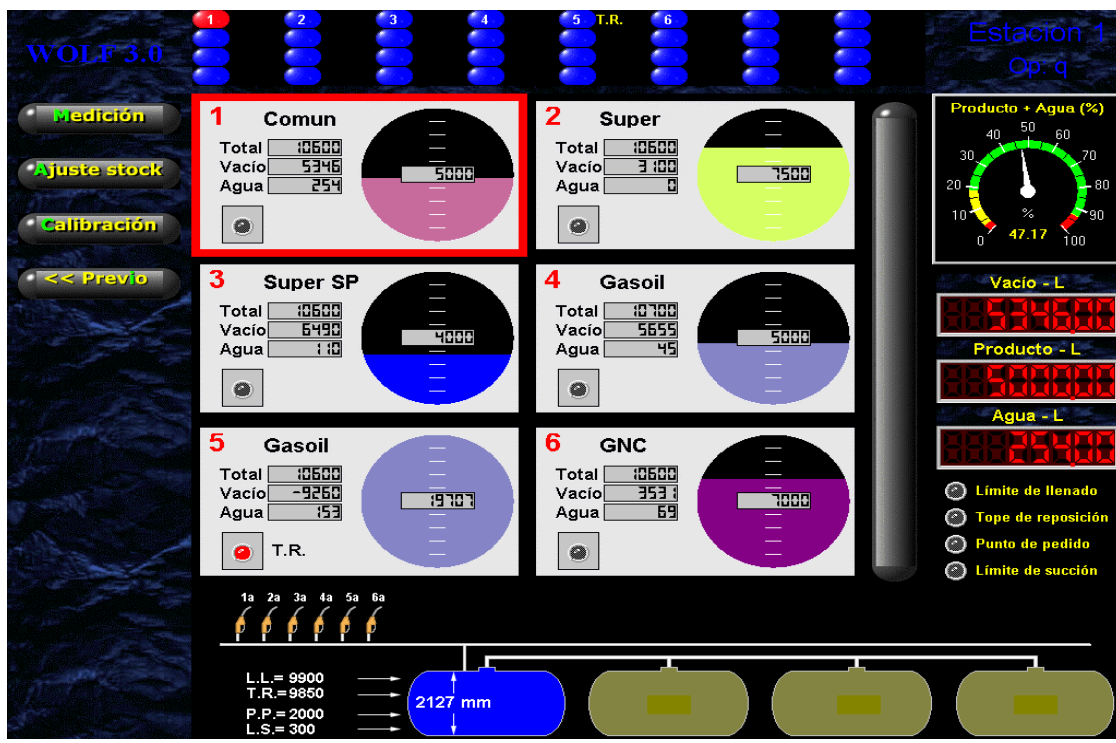
### Descripción

Wolf Controller es el primer controlador de forecourt dual de Latinoamérica. Es un desarrollo combinación de software y hardware que controla los componentes de forecourt (isla) en forma integrada con un solo software multiproducto y multimarca.

Wolf Controller administra:

- Control de surtidores de líquidos, GNC y aceites desde un único punto de supervisión.
- Monitoreo de tanques y pérdidas en tres modalidades, ingreso manual, integrada a través de hardware propio o asociada con interfase a productos de otros proveedores.
- Hardware de identificación, como terminales de captura propias (Wolf FIU) específicamente diseñadas para el forecourt o terminales de otros proveedores con interfase abierta.
- Otras Interfases como integración a car wash, cabinas telefónicas, cartelería de precios inteligente, validador de tarjetas de crédito en línea, etc.

Por su arquitectura modular se adapta a los requerimientos del cliente habilitando solo las opciones solicitadas.



### Características y Arquitectura

Desarrollado íntegramente en Microsoft C y C++. "Web Enabled" desde su origen utiliza el protocolo http y TCP/IP como transporte para comunicarse con los distintos clientes, que pueden ser locales a la instalación o remotos. Entiéndase como cliente la consola de monitoreo de los surtidores, o un POS, o cualquier otro componente de hardware o software.

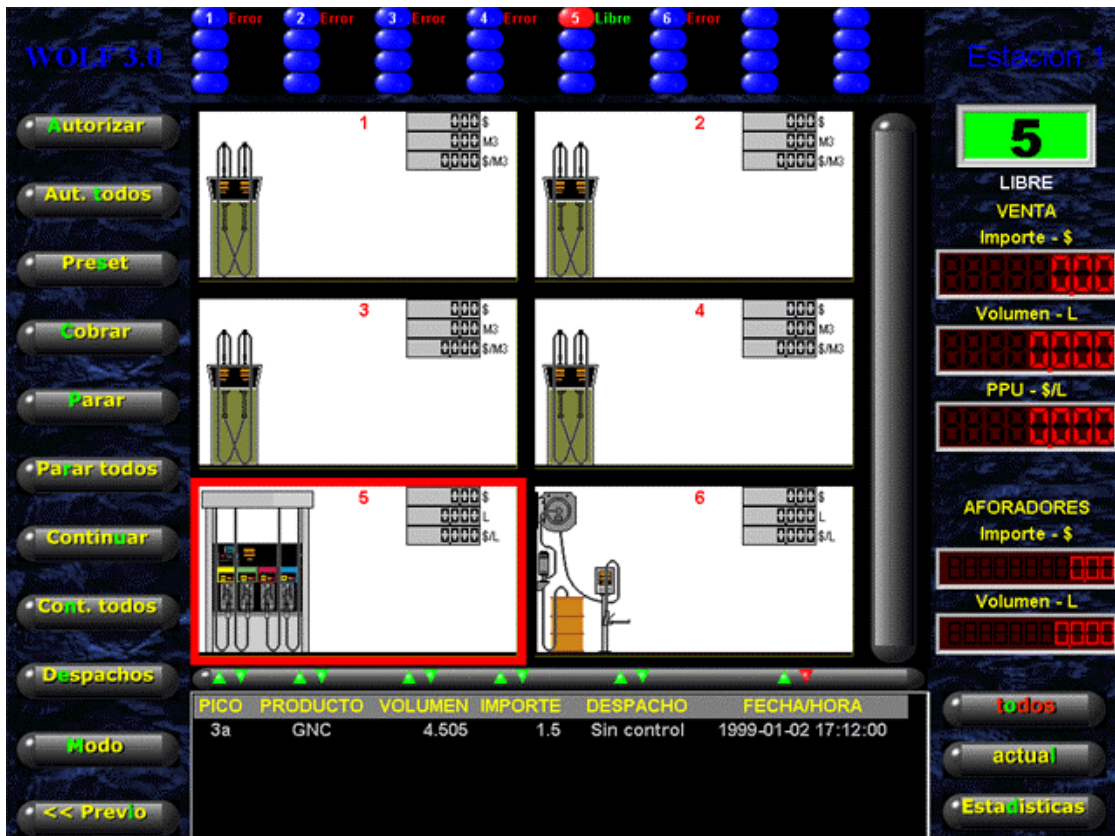
El motor del software se ejecuta como un servicio que permite convivir en una PC con otras aplicaciones.

Posee una arquitectura de tres capas que permite realmente independizarse del soporte de datos utilizado y la interfaz con el usuario, siendo SQL su plataforma default de base de datos.

Esta diseñado con una arquitectura abierta, siguiendo los estándares más modernos de la industria e iniciativas LON-IFSF.

La topología en estrella que ofrece la interfase de conexión a surtidores –sujeto a capacidad del surtidor– logra una mayor disponibilidad de los mismos ante interrupciones de lazo de corriente.

Provee facilidad de integración con otras soluciones que adopten los estándar de MS Windows, gracias a su control ActiveX que permite a cualquier programa MS Windows acceder a las funciones del controlador.



## Ventajas

- Alta velocidad lograda mediante un desarrollo íntegro en Microsoft C y acceso a las bases de datos estándares del mercado.
- Adaptabilidad a situaciones cambiantes gracias a su arquitectura de tres capas que permite realmente independizarse del soporte de datos utilizado y la interfaz con el usuario.
- Adaptabilidad a nuevas interfaces, debido a su única arquitectura de distintos drivers trabajando con un convertor a protocolo común.
- Debido a que la conversión se realiza a nivel de software, es fácilmente adaptable a configuraciones de distintas marcas.
- Facilidad de integración con otras soluciones que adopten los estándar de MS Windows, gracias a su control ActiveX que permite a cualquier programa MS Windows acceder a las funciones del controlador.
- Monitoreo on-line de los dispositivos, grabado de los eventos en tiempo real, permitiendo incluso monitoreo remoto.

- Por su concepción no requiere operar en una PC dedicada, pudiendo convivir con el resto de los componentes de la solución, en el mismo equipo, lo que redundará en ahorros sustantivos para las configuraciones "Lite".
- Debido a los acuerdos logrados con múltiples fabricantes, maneja el protocolo de los dispositivos en forma "nativa", aprovechando las mejores características de los mismos.
- Sistema con monitoreo a consola de alarmas genéricas, tanto de pérdidas de los tanques como antirrobo.
- Múltiples puestos monitoreables remotamente con conexiones TCP/IP mediante un browser estándar
- Integración a Wolf Controller Head Office para manejo centralizado de sucursales
- Topología en estrella –sujeto a capacidad del surtidor- logrando una mayor disponibilidad de los mismos ante interrupciones de lazo de corriente.
- La mejor alternativa por precio y prestación

### Funcionalidades

- Esquema de seguridad propio o integrado a MS Windows
- Múltiples modalidades de despacho y autorizaciones.
- Visualización del estado de la estación en tiempo real.
- Preseteo de precios y volúmenes.
- Cambios de precios programados
- Cambio de Densidades bajo esquema de autorización
- Telemedición integrada, externa o manual.
- Monitoreo en tiempo real del stock de los tanques mediante probeta magnetostrictiva
- Detección automática de descargas
- Visualización de estados de Alarmas con activación sonora de eventos
- Generación de alertas automáticas vía mail o a través de Head Office
- Conciliación de Stock automática, con stock teórico y real.
- Ingreso de puente de medición de GNC.
- Ingreso de aforadores manuales
- Conciliación entre stock y ventas
- Integración al sistema de gestión.
- Manejo de dispositivos de identificación en Playa
- Manejo de múltiples productos (GNC., Líquidos, Lubricantes)
- Reportes Gráficos y en tiempo real sin detención de ventas
- Estadísticas por múltiples conceptos
- Cierres operativos de turno, día, mes y año sin detención de surtidores.
- Cierres operativos individual por playa.
- Interfase integrada para Sistema de Ventas.
- Reportes de eventos
- Operación Remota a través de Internet a través de un browser estándar
- Interfase gráfica amigable al usuario y de amplia información
- Reportes de cierres direccionables a múltiples destinatarios a través de correo electrónico o fax.

## ESQUEMA

